



## Gyorsindítási útmutató

Kezdje el gyorsan és egyszerűen használni a LinX-et ezzel a Gyorsindítási útmutatóval.

**Termék neve:** Folyamatos glükózfigyelő rendszer érzékelője

**Termékmodell:** ox-01S, GX-025 :

RC2107, RC2108, RC2109, RC2110 CGM alkalmazás

Használati utasítás:

A Continuous Glucose Monitoring System érzékelője egy valós idejű, folyamatos glükózsztint-monitorozó eszköz. A rendszer kompatibilis eszközökkel együtt használva felnőtt (18 éves és idősebb) személyek cukorbetegségének kezelésére javallott. Úgy tervezték, hogy helyettesítse az ujjal történő vércukorszintmérést a cukorbetegség kezelésével kapcsolatos döntések meghozatalakor. A rendszer eredményeinek értelmezését a glükóz-trendek és több, időben egymást követő leolvasás kell elvégezni. A rendszer a trendeket is észleli és nyomon követi a mintákat, valamint segíti a hiperglikémia és hipoglikémia epizódjainak felismerését, megkönnyítve mind az akut, mind a hosszú távú terápia beállítását.

**Ellenjavallatok:**

A mágneses rezonanciás képalkotás (MRI) előtt a folyamatos glükózmonitorozó rendszert el kell távolítani.

**Leírás:**

Az érzékelő az érzékelő applikátor belsejében található. Kövesse az utasításokat az érzékelő előkészítéséhez és felhelyezéséhez a felkar hátsó részén. Az Érzékelőnek egy kis, rugalmas hegye van, amelyet közvetlenül a bőr alá helyez. A Szenzor legfeljebb 15 viselhető.

További konkrét műveleteket a LinX alkalmazás felhasználói útmutatójában talál.

## Az alkalmazás letöltése

Keressen rá az alkalmazásruházban a következőre: Linx CGM, vagy használja az alábbi QR kódot a letöltéshez:



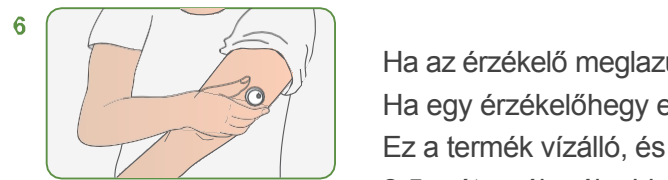
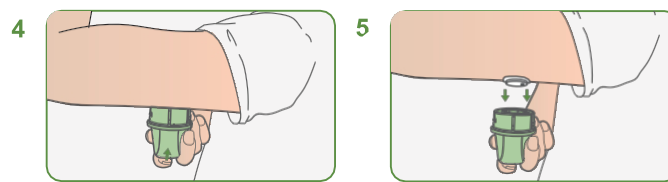
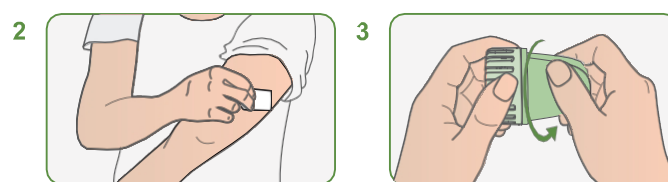
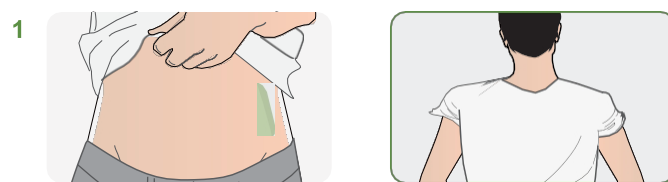
iPhone



Android

## Az alkalmazás használata

1. Beillesztési terület kiválasztása  
Has: Kerülje a deréktájékat, a hasi ráncokat, a hegeket, az inzulininjekció okozta nyomokat, az övvelési területet és a . Győződjön meg arról is, hogy a beültetés helye legalább 5cm távolságra van a köldökétől.  
Felső kar: a felkar hátsó része (Ne szúrja be a felkar külső oldalán lévő izmokba.)
2. A behelyezés előtt tisztítsa meg a behelyezés helyét alkoholtörölővel, és hagyja teljesen megszáradni.
3. Csavarja le a fedelet az érzékelő applikátoráról, és állítsa be azt félre.
4. Igazítsa az applikátor nyílását a bőrhöz, ahol alkalmazni kívánja, és szorosan nyomja a bőrre. Ezután nyomja meg az applikátor beültetési gombját, várjon néhány másodpercet, miután meghallotta a rugó visszahúzódásának hangját, hogy az érzékelő a bőrre tapadjon, és az applikátorban lévő szűrőtű automatikusan visszahúzódik.
5. Óvatosan húzza el az érzékelő applikátorát a testtől, és az érzékelőnek most már a bőrhöz kell kapcsolódnia.
6. Az érzékelő beszerelése után győződjön meg arról, hogy az érzékelő szilárdan helyén van. Tegye vissza a fedelet az érzékelő applikátorára.
7. **Töltse le az alkalmazást**, és párosítsa a szenzort. Az alkalmazásáruházban keressen rá erre: Linx CGM



Ha az érzékelő meglazul vagy leválik, akkor az APP nem tud leolvasni semmit. Ha egy érzékelőhegy eltörik, ne kezelje azt saját maga. Kérjük, forduljon orvoshoz. Ez a termék vízálló, és viselhető zuhanyzás és úszás közben, de ne vigye az érzékelőket 2,5 méternél mélyebb vízbe 2 óránál hosszabb időre. A CGMS-mérések csak referenciaként használhatók a cukorbetegség kiegészítő, és nem használhatók klinikai diagnózis alapjául. Ha termék nem működik megfelelően vagy megsérült, ne használja tovább a terméket. A felhasználói biztonsággal, tárolással, ártalmatlanítással és kezeléssel kapcsolatban kérjük, olvassa a rendszer használati utasítását.



## Óvintézkedések

- A folyamatos vércukorszint-monitorozó rendszeren semmilyen módosítás nem megengedett. A CGMS jogosulatlan módosítása a termék meghibásodását és használhatatlanná válását okozhatja. A termék használata előtt el kell olvasnia a használati útmutatót, vagy szakembernek kell betanítania magát. Az otthoni használathoz nincs szükség orvosi rendelvényre. A CGMS sok apró alkatrészt tartalmaz, amelyek lenyelése veszélyes lehet. A vércukorszint gyors változásai során (percenként több mint 0,1 mmol/L) a CGMS által a szövetszöveti folyadékban mért glükózsztint nem feltétlenül egyezik meg a vércukorszinttel. Ha a vércukorszint gyorsan csökken, az érzékelő magasabb értéket mutathat, mint a vércukorszint; ezzel szemben, ha a vércukorszint gyorsan emelkedik, az érzékelő alacsonyabb értéket mutathat, mint a vércukorszint. Ezekben az esetekben az érzékelő leolvasását újbegyves vérvizsgálattal, glükózmérővel kell ellenőrizni. Ha meg kell erősíteni a glükózerzékelővel mért hipoglikémiát vagy hipoglikémiához közeli állapotot, akkor újbegyves vérvizsgálatot kell végezni glükózmérővel. Súlyos dehidratáció vagy túlzott vízvesztés pontatlan eredményeket eredményezhet. Ha azt gyanítja, hogy dehidratált, azonnal forduljon egészségügyi szakemberhez. Ha úgy gondolja, hogy a CGMS-érzékelő leolvasása pontatlan vagy nincs összhangban a tünetekkel, használjon vércukormérőt a vércukorszintjének vizsgálatához vagy kalibrálja a glükózerzékelőt. Ha a probléma továbbra is fennáll, távolítsa el és cserélje ki az érzékelőt. A CGMS teljesítményét nem értékelték más beültethető orvosi eszközzel, például pacemakerrel együtt történő használat esetén. A "Potenciális interferenciával kapcsolatos információk" című fejezetben részletesen ismertetjük, hogy milyen interferenciák befolyásolhatják az érzékelés pontosságát.

## Szimbólumok

Lásd a használati útmutatót	
Légköri nyomáskorlátozás	
TypeBFAppliedPan	
Egyetlen steril barrier rendszer, külső védőcsomagolással, besugárzással	
Gyártó	
Ne használja, ha csomagolás sérült, és olvassa el használati utasítását.	
Tételkód	
imponáló	
MR bizonytalan	
Hőmérsékleti határérték	
Páratartalom korlátozás	
Ne használja fel újra	
Vigyázat	
A gyártás dátuma	
Felhasználhatósági idő	
Sorszám	
Egyedi eszközazonosító	
Elektromos és elektronikus berendezések hulladéka (WEEE) - Kövesse a helyi követelményeket a következőkre vonatkozóan ro er dis osai	
Orvostechnikai eszköz	
Használati utasítás	
A szilárd idegen tárgy behatolása elleni védelmi szint 6 (védelem a veszélyes részek dróttal történő megközelítése ellen). A káros hatású víz behatolása elleni védelem szintje 8 (védelem a folyamatos merítés hatásával szemben).	IP68



g MicroTech Medical (Hangzhou) Co., Ltd.  
No J08 Liuzhe St. Cangqian, Yufang District,  
Hangzhou, 311121 Zhejiang P.R. China

1034-PMTL-432.V01  
:2024-4-11